

Preisliste Gästehaus 2016

Kulturzentrum Grend e.V.
Westfalenstr. 311 · 45276 Essen

Gäste- und Tagungshaus
Telefon 0201 - 851 32 - 11
Telefax 0201 - 851 32 - 50
Email: tagungshaus@grend.de
www.grend.de
Steuernummer Finanzamt Essen-Ost
111/5781/2169

Sparkasse Essen, BIC: SPESDE3E
IBAN: DE81 3605 0105 0001 2036 60

Übernachtung Gruppen

- a) Jugendgruppen: TeilnehmerInnen bis einschl. 27 Jahre,
2 LeiterInnen können über 27 Jahre alt sein

Mindestbelegungspreis (12 Personen)

Pro Nacht	204,00 €
für jede weitere Person	17,00 €
zuzüglich Endreinigung*	40,00 €

- b) Altersgemischte Gruppen zahlen inkl. 7% MwSt.

Mindestbelegungspreis (12 Personen)

Pro Nacht	218,40 €
für jede weitere Person	18,20 €
zuzüglich Endreinigung*	43,00 €

Verpflegung (nur nach Vereinbarung)

Pers./Tag

Frühstück wird zurzeit nicht angeboten

(Supermarkt und Bäckerei-Café direkt nebenan)

Mittagessen	ab 9,00 €
Eintopf/Suppe	5,00 €
Abendessen	ab 7,00 €
Warmes Abendessen wie Mittagessen	ab 9,00 €

Getränke sind im Preis nicht enthalten

Wäscheausleihe pro Person

Bettwäsche	4,00 €
Handtuch	2,00 €

Alle Preise gültig bis 31.12.2016

Anmietung der Seminarräume nach Absprache

Ihr Ansprechpartner:

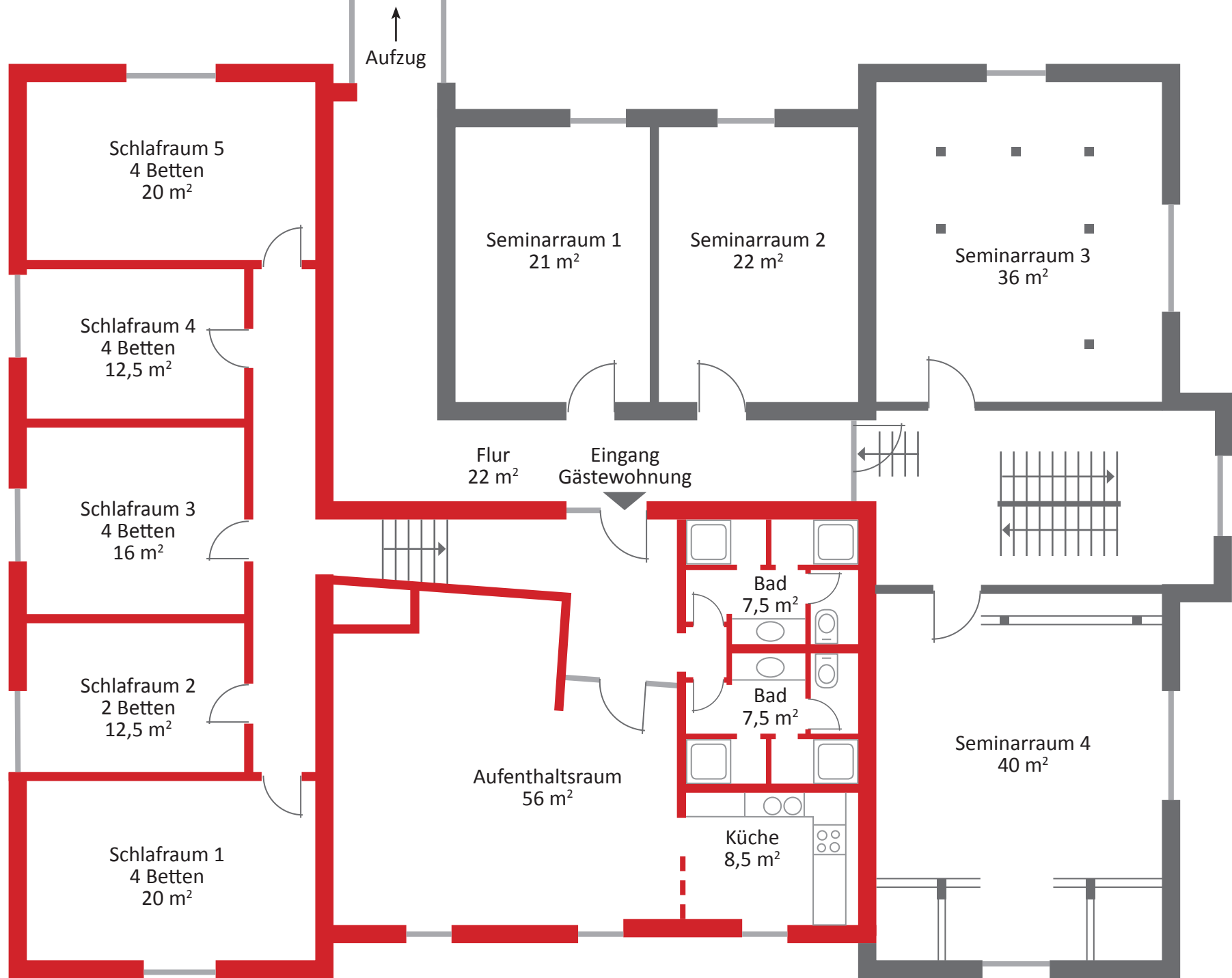
Thomas Witton

Tel. 0201 - 851 32 - 11

Mobil 01520 190 90 04

tagungshaus@grend.de

* **Endreinigung:** Wenn der Aufwand dafür besonders hoch ist, weil die Gruppe den im Hausinfo aufgeführten Pflichten nicht nachgekommen ist, so kann die Endreinigung dem Aufwand entsprechend berechnet werden.



DACHGESCHOSS: Gästewohnung

+ Seminarräume