

## Preisliste Grend Gästehaus ab Januar 2026

Da wir ausschließlich an geschlossene Gruppen vermieten,  
bieten wir unser Gästehaus erst ab 12 Personen an.

- a) **Jugendgruppen:** TeilnehmerInnen bis zur Vollendung  
des 27. Lebensjahres übernachten Mehrwert- und  
Beherbergungssteuerfrei,  
2 LeiterInnen können über 27 Jahre alt sein

### Mindestbelegungspreis Jugendgruppe(12 Personen)

Pro Nacht*	252,00 €
für jede weitere Person*	21,00 €
zuzüglich Endreinigung**	55,00 €

- b) **Altersgemischte Gruppen** inkl. 7% MwSt. und inkl. 5% Beherbergungssteuer (kommunale Steuer)

### Mindestbelegungspreis altersgemischte Gruppe (12 Personen)

Pro Nacht*	315,00 €
für jede weitere Person*	26,25 €
zuzüglich Endreinigung**	65,00 €

*\*Die vertraglich vereinbarten Preise verstehen sich inklusive der zum Zeitpunkt des Vertragsabschlusses geltenden Steuern und lokalen Abgaben. Dies umfasst auch die **ab dem 1. August 2025 fällige Beherbergungssteuer der Stadt Essen in Höhe von 5 % pro Übernachtung und Gast**. Der Beherbergungsgast ist Steuerschuldner; die Entrichtung der Steuer obliegt der Betreiberin bzw. dem Betreiber des Beherbergungsbetriebes. Im Falle einer Änderung der gesetzlichen Umsatzsteuer oder der Neueinführung, Änderung oder Abschaffung lokaler Abgaben auf die erbrachte Leistung nach Vertragsabschluss werden die Preise entsprechend angepasst.*

## Verpflegung

Wir sind ein reines Selbstversorgerhaus.

Verpflegung, oder auch nur Frühstück können wir Ihnen leider nicht anbieten.

Super- und Drogeriemärkte, diverse Bäckereien und Cafés sowie  
verschiedenste Restaurants befinden sich in fußläufiger Nähe.

### Wäscheausleihe pro Person

Bettwäsche	7,00 €
Handtuch	3,00 €

Alle Preise gültig bis 31.12.2026

## Anmietung der Seminarräume für Übernachtungsgäste nur nach Absprache

Ihr Ansprechpartner:

Thomas Witton

Tel. 0201 - 851 32 - 11

Mobil 01520 190 90 04

tagungshaus@grend.de

**\*\* Endreinigung:** Wenn der Aufwand dafür besonders hoch ist, weil  
die Gruppe den im Hausinfo aufgeführten Pflichten nicht  
nachgekommen ist, so kann die Endreinigung dem Aufwand  
entsprechend berechnet werden.

**GREND**  
KULTUR · ZENTRUM

Kulturzentrum Grend e.V.

Westfalenstr. 311 · 45276 Essen

Gäste- und Tagungshaus

Telefon 0201 - 851 32 - 11

Telefax 0201 - 851 32 - 50

Email: tagungshaus@grend.de

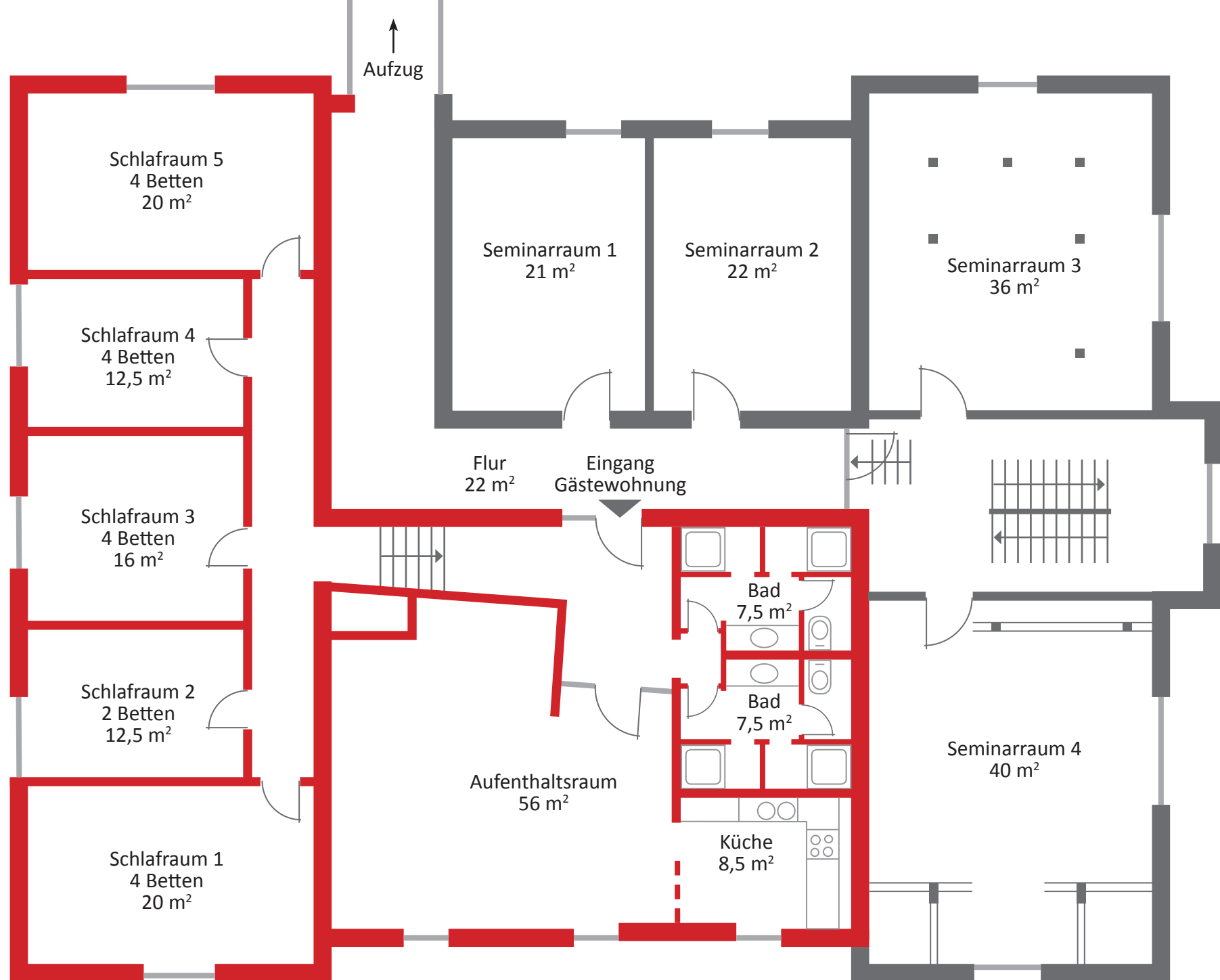
[www.grend.de](http://www.grend.de)

Steuernummer Finanzamt Essen-Ost

111/5781/2169

Sparkasse Essen, BIC: SPESDE3E

IBAN: DE81 3605 0105 0001 2036 60



**DACHGESCHOSS: Gästewohnung**

**+ Seminarräume**